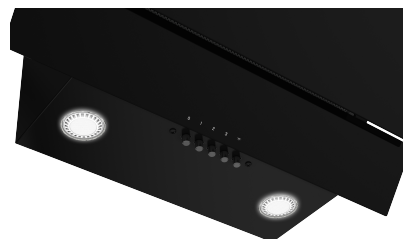




ВНСА62322ВВН

Приготовление Пищи / Вытяжки



ТЕХНОЛОГИИ

СПЕЦИФИКАЦИЯ

Модель

ВНСА62322ВВН

Код акций

7704331256

Цвет

Juoda

Код EAN

8690842708381

Маркетинговый код



ВНСА62322ВВН

Приготовление Пищи / Вытяжки

Тип установки (приготовление пищи)	Монтаж на стене	Код SAP	7704331256
Код EAN	8690842708381	Мощность интенсивной вентиляциисогласно стандартуIN/EN 61591 (м3/час.)	0 куб. метров/час
Максимальная мощность вентиляциисогласно стандартуIN/EN 61591 (м3/час.)	345 cu meters/hour	Минимальная мощность вентиляциисогласно стандартуIN/EN 61591 (м3/час.)	165 cu meters/hour
Мощность вентиляции согласно стандарту IN/EN 61591 (м3/час.)	165-...-345	Количество уровней мощности	3
Уровни шума (акустическая мощность) в дБ(А) на 1 пВт согласно стандарту DIN/EN 60704-3	46-...-58	Количество двигателей	1
Общее потребление энергии (Вт)	100 watts [joules/second]	Обобщённый класс энергетической эффективности	D
Класс эффективности газодинамики (двигатель)	E	Класс эффективности освещения (лампа)	A
Среднее годовое энергопотребление вытяжного колпака	58.4 kilowatt- hours	Класс эффективности жироулавливающей фильтрации	E
Тип управления	Механический Control - Push Кнопка	Тип освещения	LED
Количество подсветок	2	Мощность подсветок	3 Вт
Количество жироулавливающих фильтров	1	Тип жироулавливающих фильтров	Металл - Casette



ВНСА62322ВВН

Приготовление Пищи / Вытяжки

Фильтры,пригодные
длямытья в
посудомоечной
машине

Да

Запасные части –
количество
необходимых
древесно-угольных
фильтров

2

Глубина (см)

41.9 centimeters

Высота (см)

**113.8
centimeters**

Древесно-угольный
фильтр

Да

Тип панели
управления

Стекло (Double)

Ширина (см)

59,5 см

Вес (кг)

9.000 kilograms